

APPLICATION GROUPEMENT ACTIBAIE

Guide d'utilisation

DECOUVERTE ET PRESENTATION GENERALE

1. Objectifs
2. Accès
3. Menu d'accueil
4. Groupes métiers

POURQUOI UNE APPLICATION ?




Accès métier
Portes et portails




Accès métier
Portes automatiques



Abécédaires
Retrouvez toutes les informations métier



Accès métier
Volets

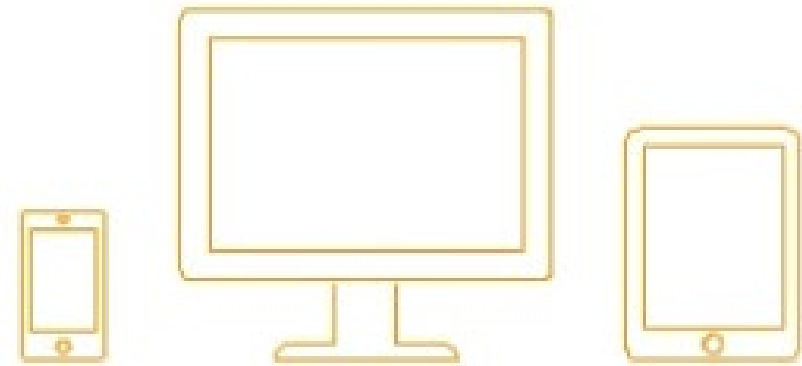


Accès métier
Stores



Contacts
Liste de vos interlocuteurs ACTIBAIE

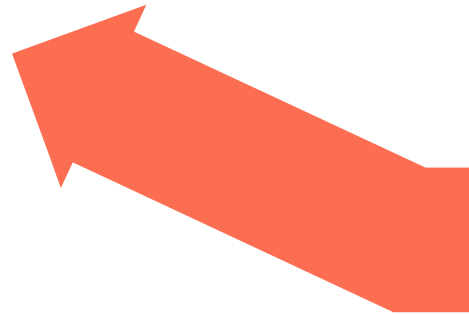
Mettre la documentation à disposition des personnes sur le terrain



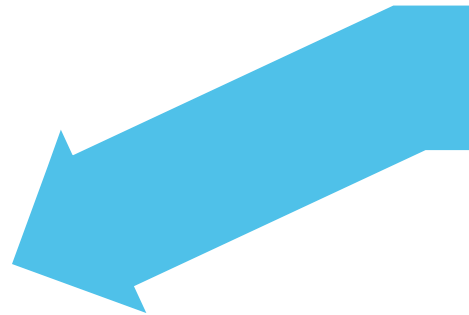
- Trouver rapidement les normes et textes réglementaires applicables à chaque produit et chantier
- Répondre aux questions des clients et des bureaux de contrôle
- Suivre l'actualité du métier

EXEMPLE DE QUESTIONS

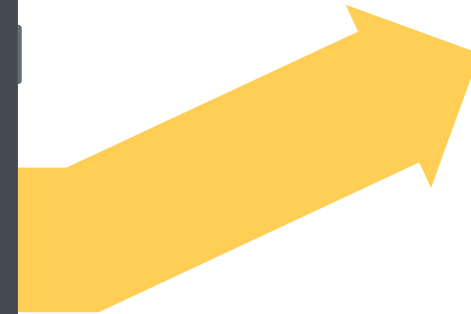
Comment motoriser un portail ?



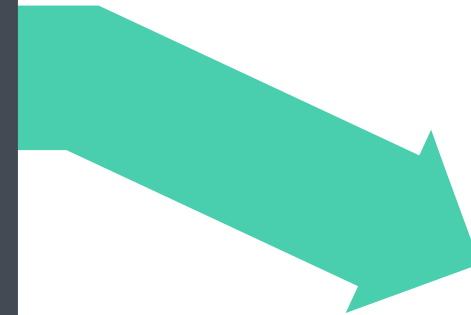
Quelle habilitation électrique pour installer un volet électrique ?



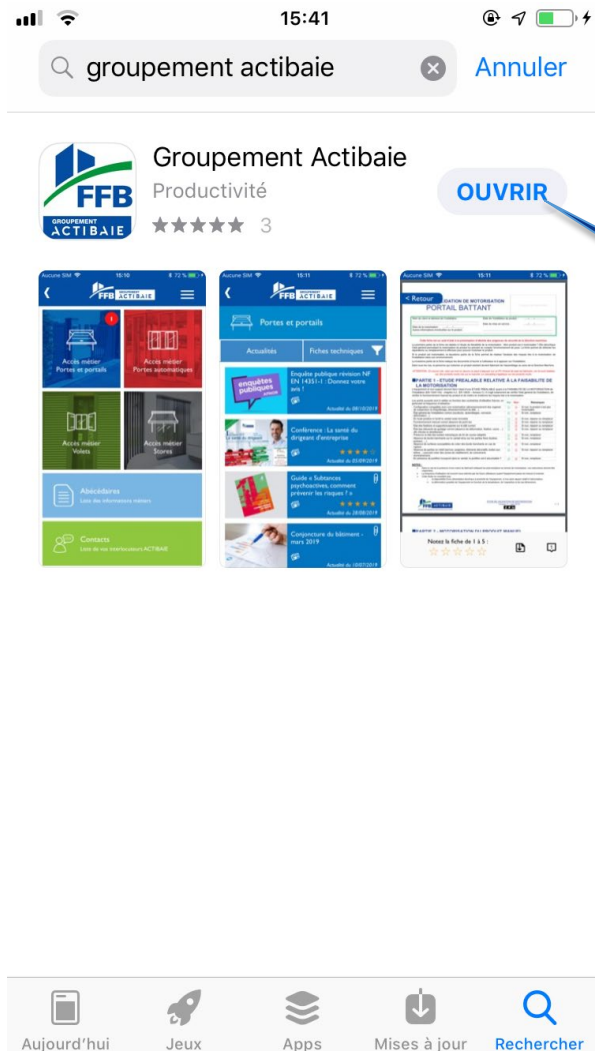
Comment réaliser une analyse de risques selon l'EN 16005 ?



Quelles sont les exigences pour la sécurité enfants sur des stores intérieurs ?



L'APPLICATION GROUPEMENT ACTIBAIE



Disponible sur :



Lancez l'application

LES ACCES



Renseignez vos
identifiants puis
connectez-vous

Pour obtenir vos identifiants, contactez :
secretariat@groupe-metallerie.fr



LE MENU D'ACCUEIL




Accès métier
Portes et portails




Accès métier
Portes automatiques



Abécédaires
Retrouvez toutes les informations métier



Accès métier
Volets



Accès métier
Stores



Contacts
Liste de vos interlocuteurs ACTIBAIE

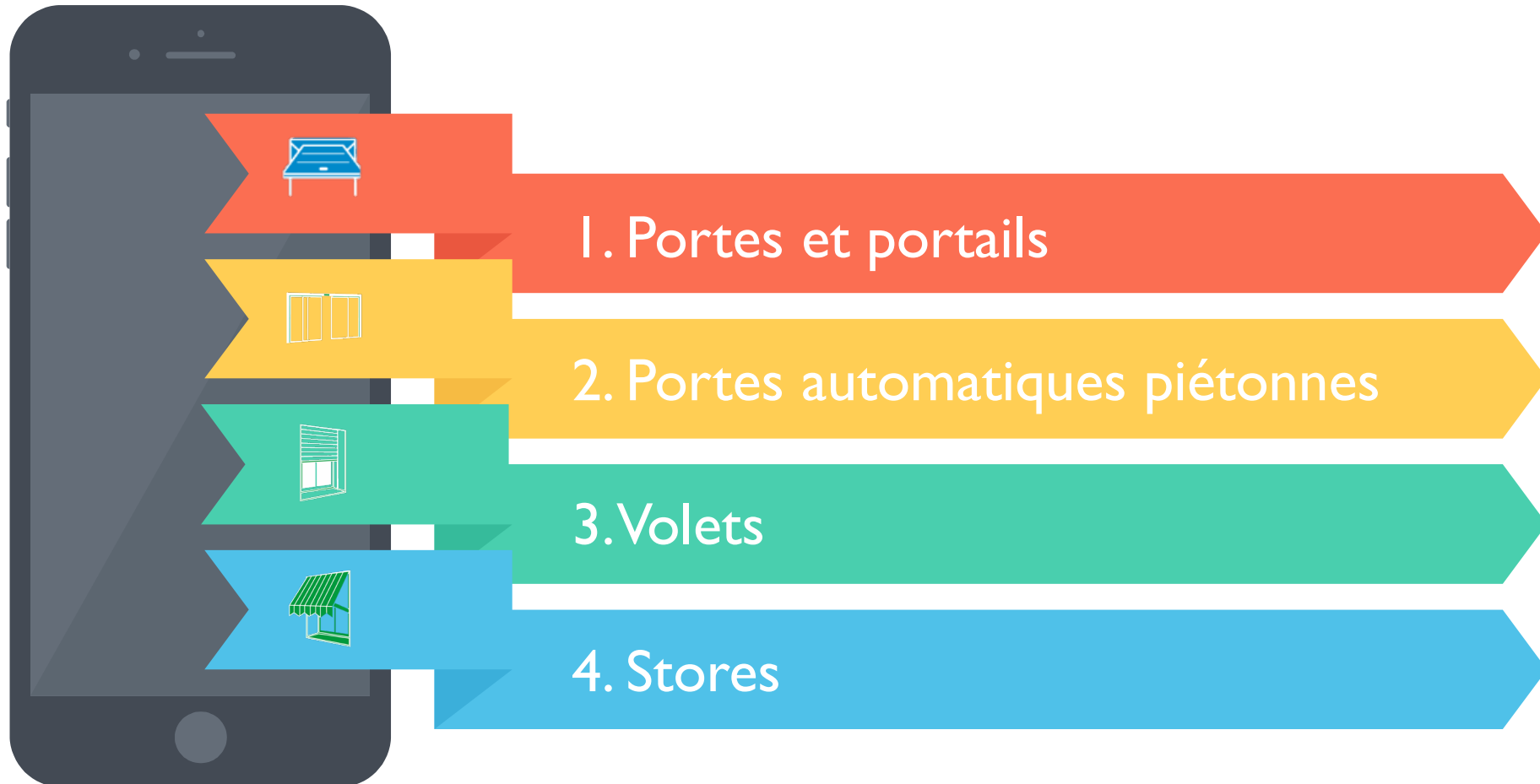
LES QUATRE GROUPES METIERS



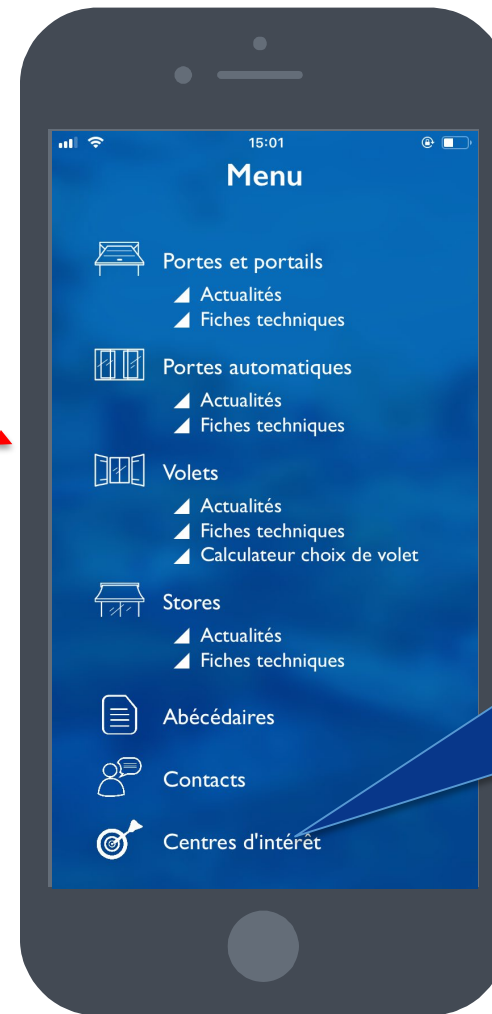
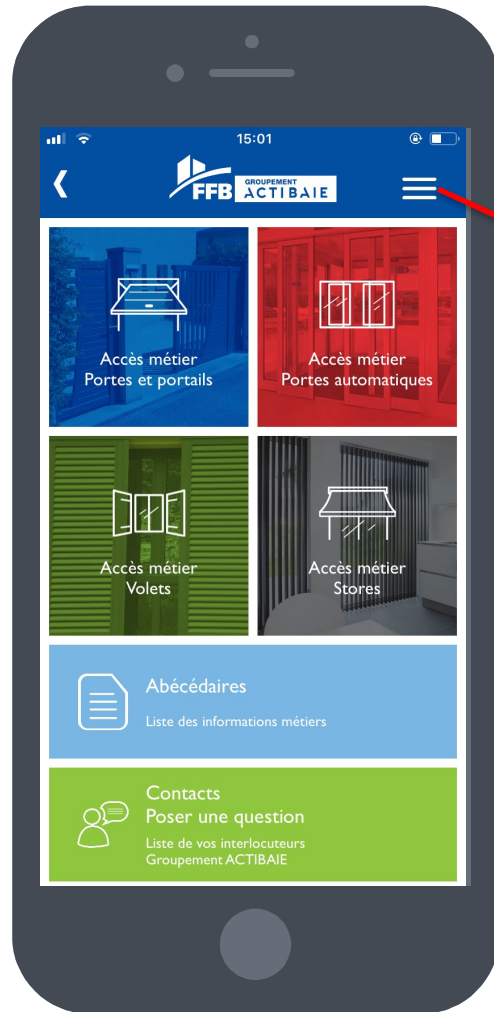
Choisissez le métier qui vous intéresse

Naviguez dans votre univers métier et retrouvez facilement les informations nécessaires à la bonne réalisation de vos travaux sur le terrain.

LES QUATRE GROUPES METIERS



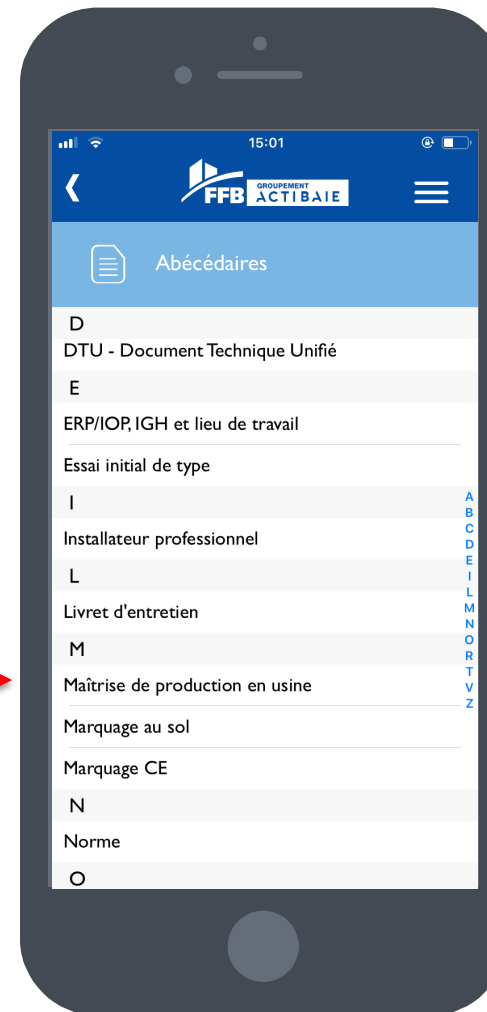
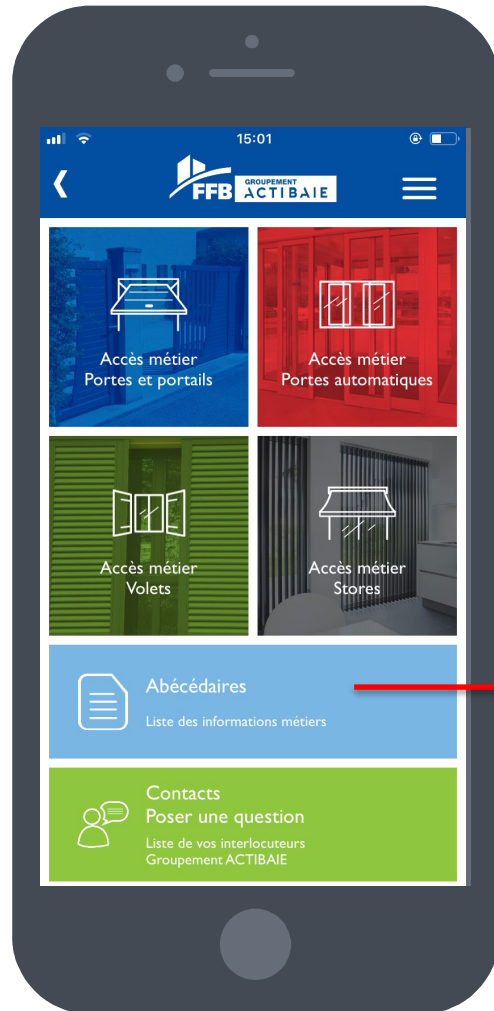
LE MENU BURGER



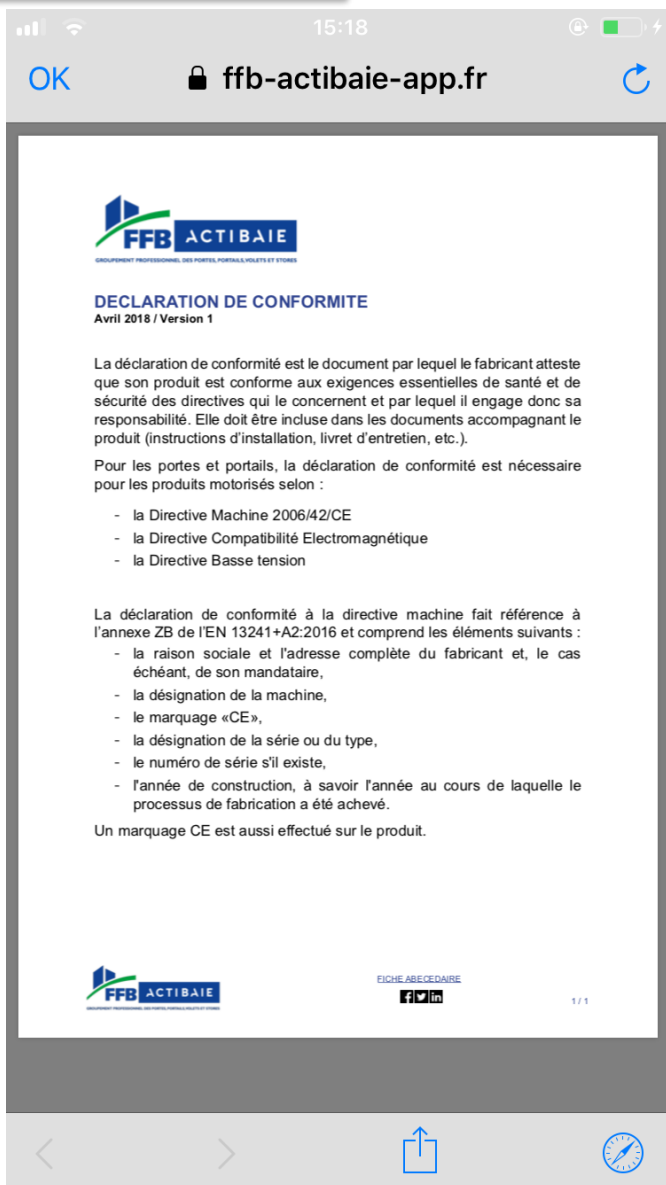
Choisissez les
groupes
métiers qui
vous
intéressent

ABECEDAIRES

Un
dictionnaire de
notions de
base pour les 4
groupes
métiers



EXEMPLE D'UNE FICHE DANS L'ABECEDAIRE



Zoomez avec vos doigts afin d'améliorer la lisibilité

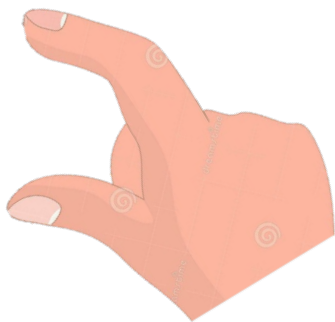
DECLARATION DE CONFORMITE

Avril 2018 / Version 1

La déclaration de conformité est le document par lequel le fabricant atteste que son produit est conforme aux exigences essentielles de santé et de sécurité des directives qui le concernent et par lequel il engage donc sa responsabilité. Elle doit être incluse dans les documents accompagnant le produit (instructions d'installation, livret d'entretien, etc.).

Pour les portes et portails, la déclaration de conformité est nécessaire pour les produits motorisés selon :

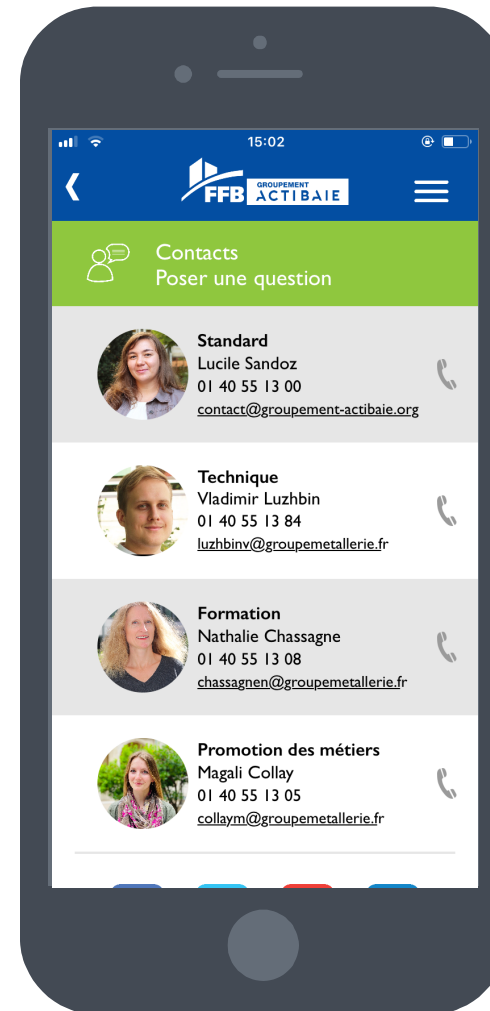
- la Directive Machine 2006/42/CE
- la Directive Compatibilité Electromagnétique
- la Directive Basse tension



CONTACTS/QUESTIONS



Pour toute question



Vous ne trouvez pas une réponse à votre question technique ?
Vous avez un commentaire à faire remonter ?



Il suffit d'envoyer un email !

GROUPE METIER PORTES ET PORTAILS




Accès métier
Portes et portails



Accès métier
Portes automatiques



Abécédaires
Retrouvez toutes les informations métier



Accès métier
Volets

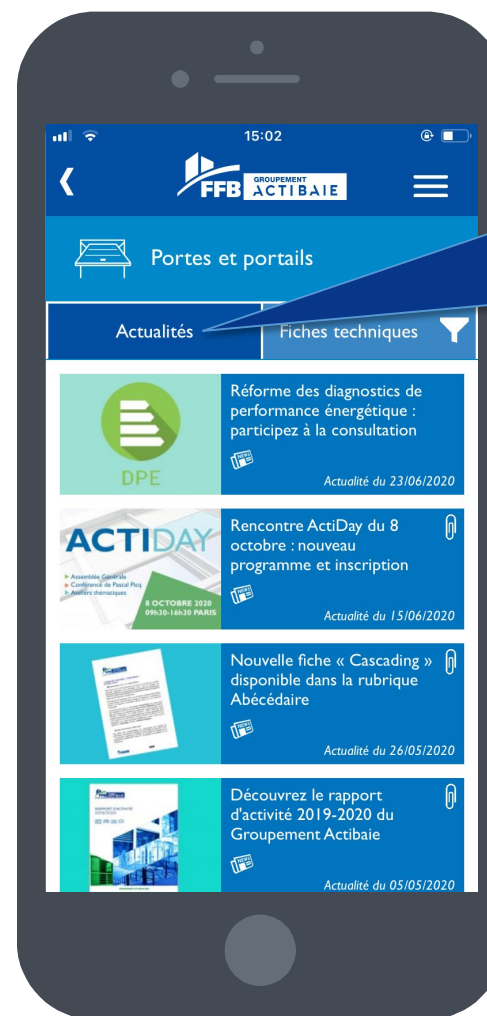


Accès métier
Stores



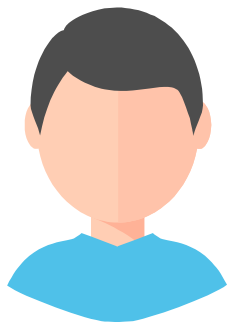
Contacts
Liste de vos interlocuteurs ACTIBAIE

GROUPE METIER « PORTES ET PORTAILS »



Retrouvez les dernières actualités du métier dans cette section

UN ESPACE POUR VOUS



Installateur/
mainteneur

Retrouvez les fiches d'installation,
de maintenance et de
motorisation des produits



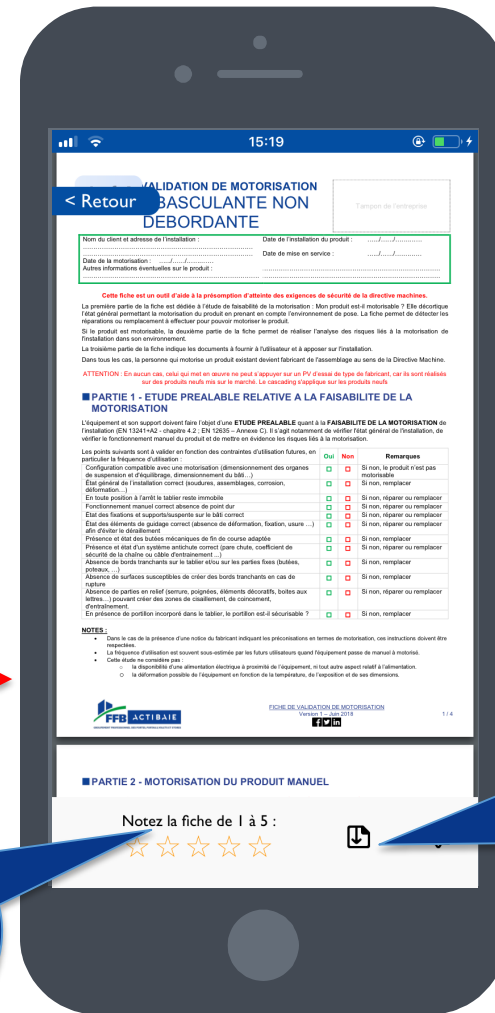
Technico-
commercial

Retrouvez les actualités du métier,
les exigences normatives et
réglementaires par produit

LES FICHES TECHNIQUES



Notez la fiche !



Téléchargez la fiche pour pouvoir agrandir le texte.

Fiches techniques :

- Motorisation
- Installation
- Maintenance

LA FONCTION RECHERCHE

Utilisez ce bouton pour affiner votre recherche






GROUPE METIER PORTES AUTOMATIQUES PIETONNES




Accès métier
Portes et portails




Accès métier
Portes automatiques



Abécédaires
Retrouvez toutes les informations métier



Accès métier
Volets



Accès métier
Stores



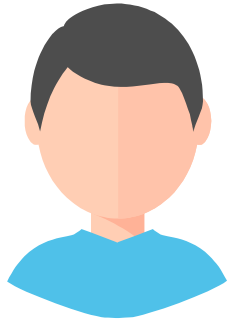
Contacts
Liste de vos interlocuteurs ACTIBAIE

GROUPE METIER « PORTES ET PORTAILS »



Retrouvez les dernières actualités du métier dans cette section

UN ESPACE POUR VOUS



Installateur/
mainteneur

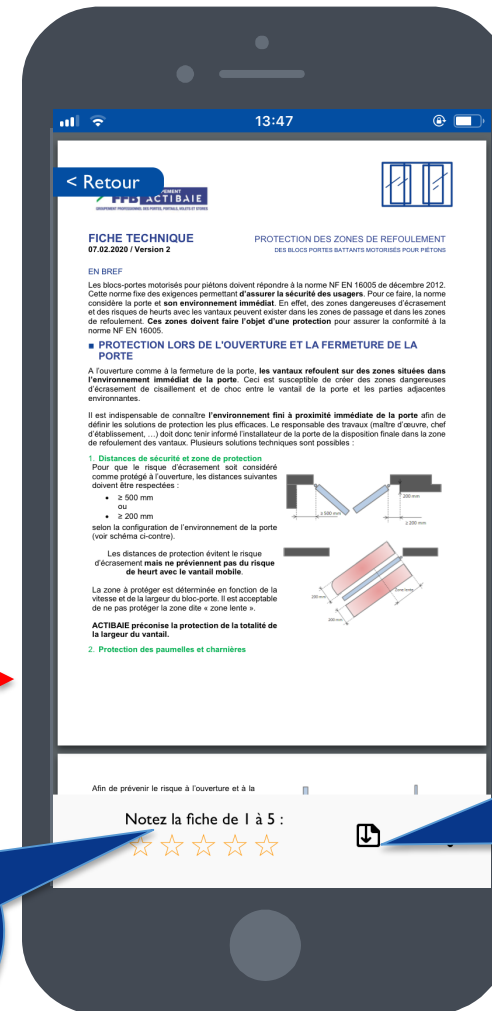
Retrouvez les fiches d'installation,
de maintenance et de sécurité
pour tout type de porte



Technico-
commercial

Retrouvez les actualités du métier,
les exigences normatives et
réglementaires les dernières
publications

LES FICHES TECHNIQUES



Fiches techniques :

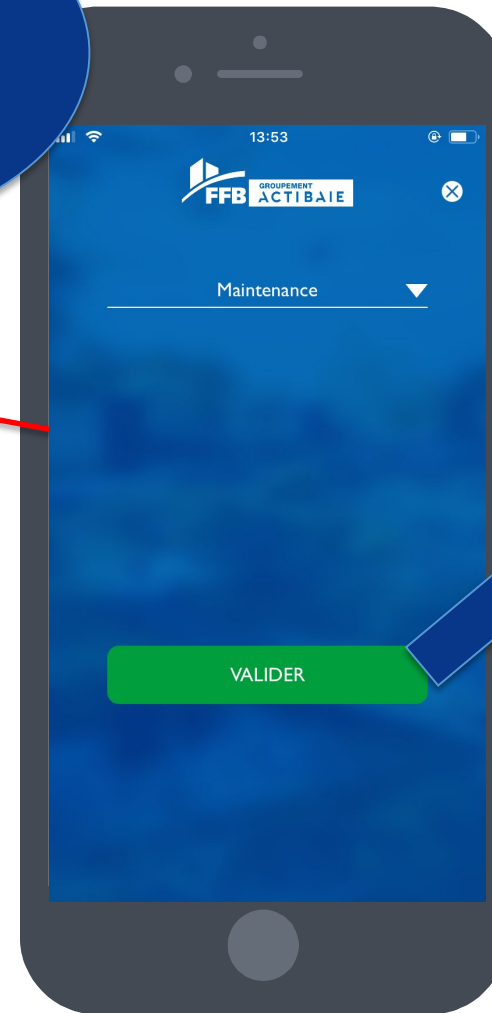
- Sécurité
- Installation
- Maintenance

Téléchargez la fiche pour pouvoir agrandir le texte.

Notez la fiche !

LA FONCTION RECHERCHE

Utilisez ce bouton pour affiner votre recherche





GROUPE METIER VOLETS



Accès métier
Portes et portails



Accès métier
Portes automatiques



Abécédaires
Retrouvez toutes les informations métier



Accès métier
Volets

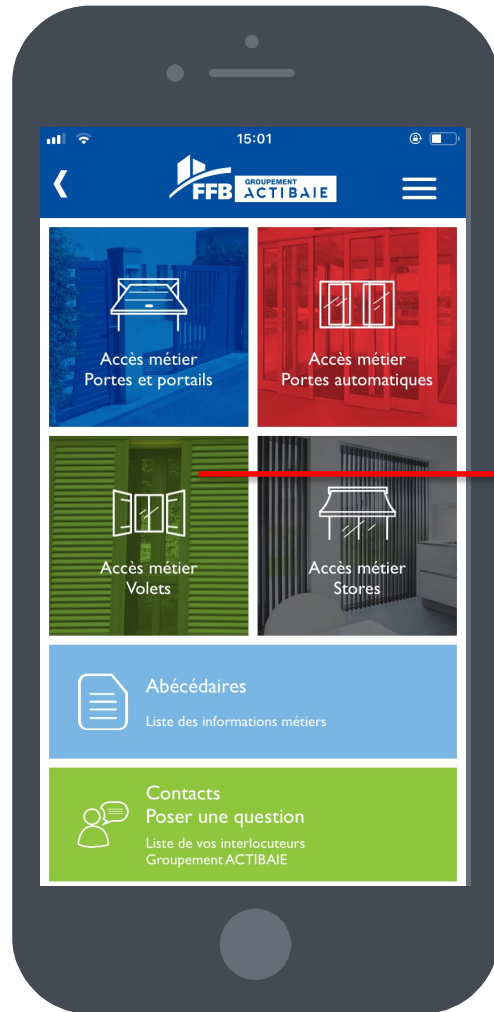


Accès métier
Stores



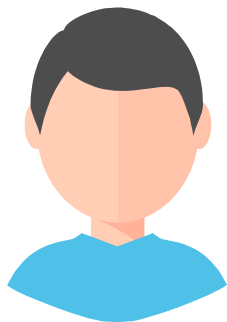
Contacts
Liste de vos interlocuteurs ACTIBAIE

GROUPE METIER « VOLETS »



Retrouvez les dernières actualités du métier dans cette section

UN ESPACE POUR VOUS



Installateur/
mainteneur

Retrouvez les fiches sur
l'installation, la qualité des
produits et les aspects thermiques



Technico-
commercial

Retrouvez les actualités du métier,
les exigences normatives et
réglementaires par produit

LES FICHES TECHNIQUES



Fiches techniques :

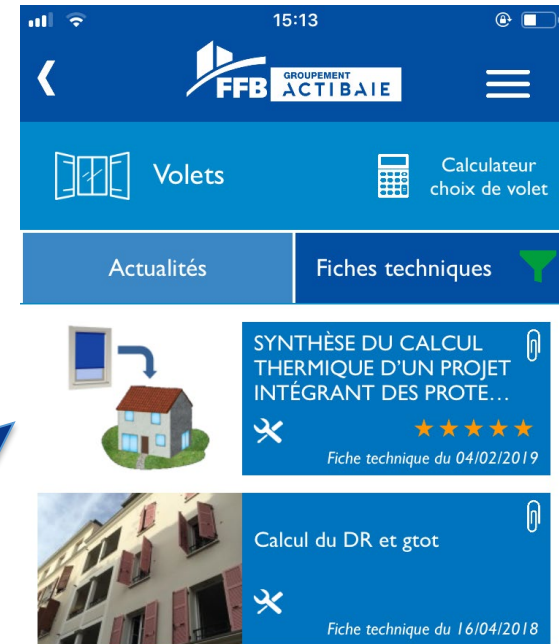
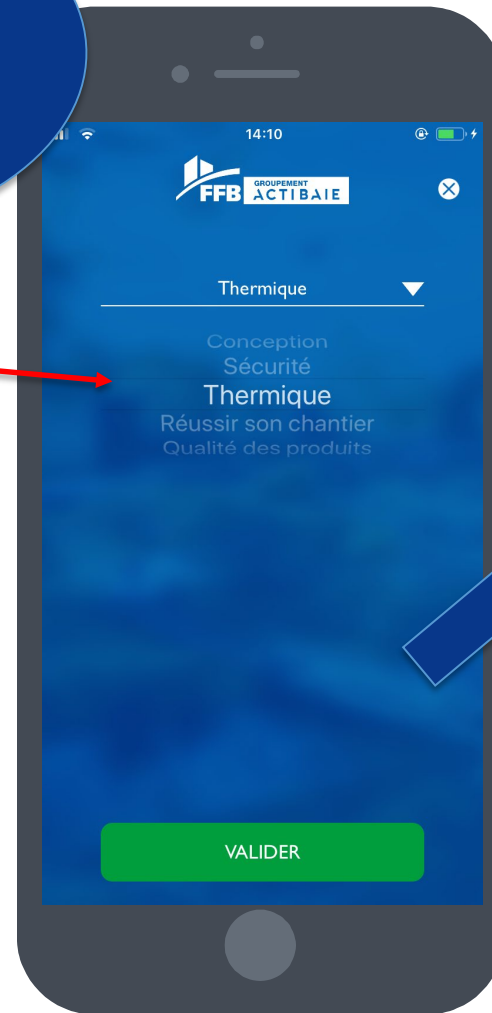
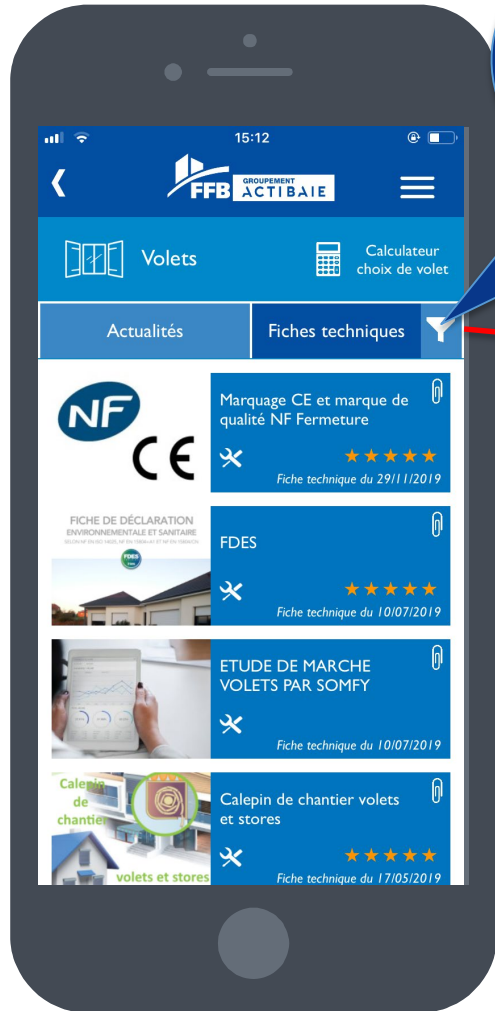
- Qualité
- Installation
- Thermique

Téléchargez la
fiche pour
pouvoir agrandir
le texte.

Notez la
fiche !

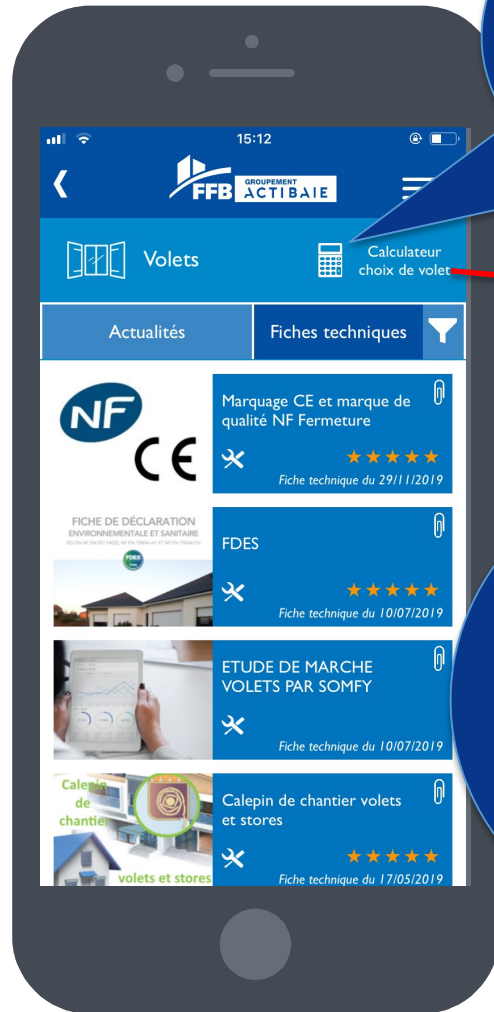
LA FONCTION RECHERCHE

Utilisez ce bouton pour affiner votre recherche

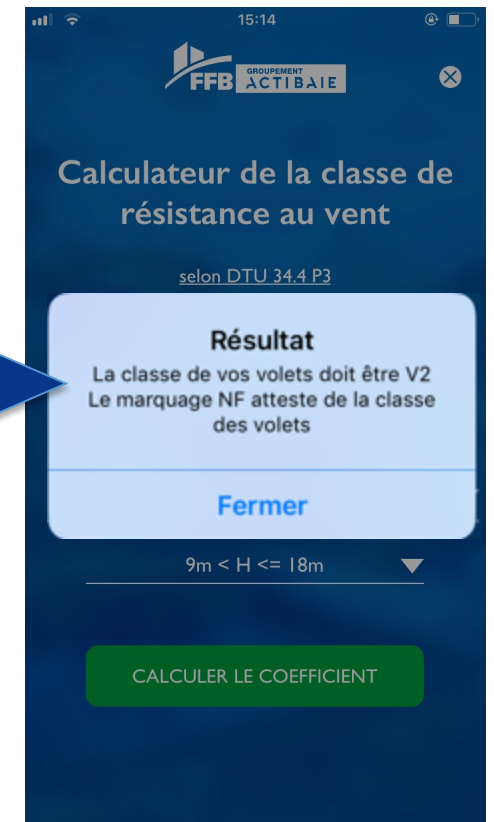
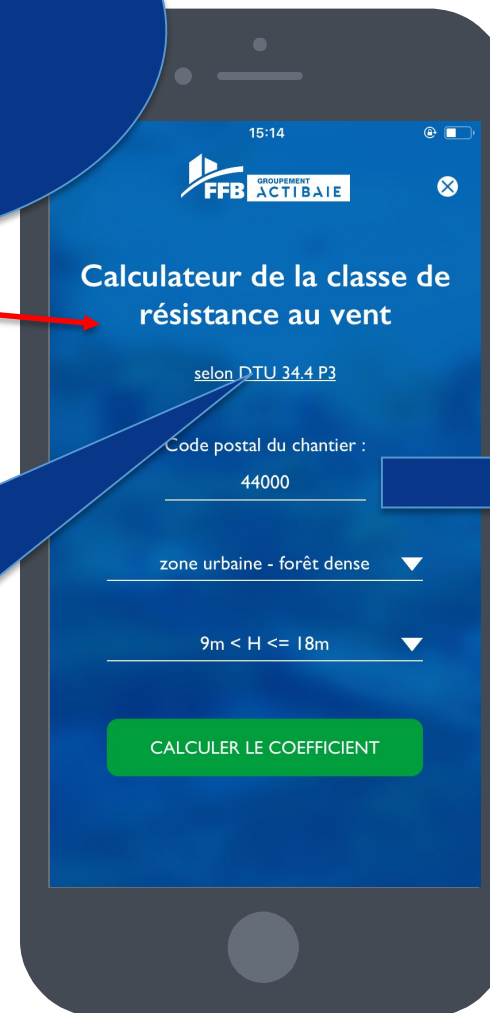


LE CALCULATEUR CHOIX DE VOLET

Déterminez la classe de résistance au vent (V) de votre volet



Renseignez les 3 champs pour obtenir le coefficient V





GROUPE METIER STORES



Accès métier
Portes et portails



Accès métier
Portes automatiques



Abécédaires
Retrouvez toutes les informations métier



Accès métier
Volets

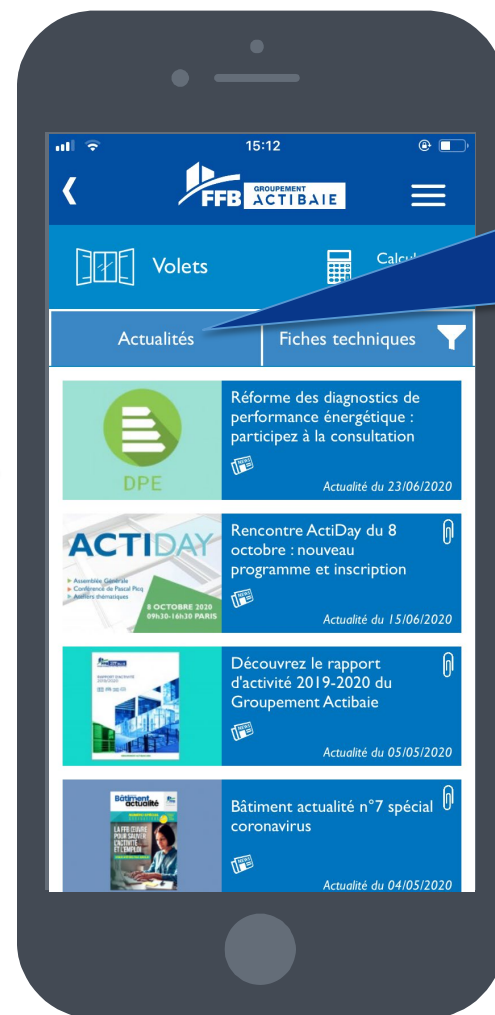


Accès métier
Stores



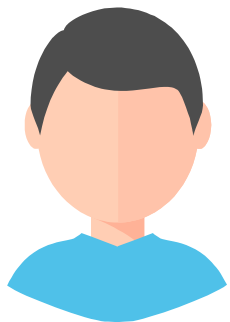
Contacts
Liste de vos interlocuteurs
ACTIBAIE

GROUPE METIER « STORES »



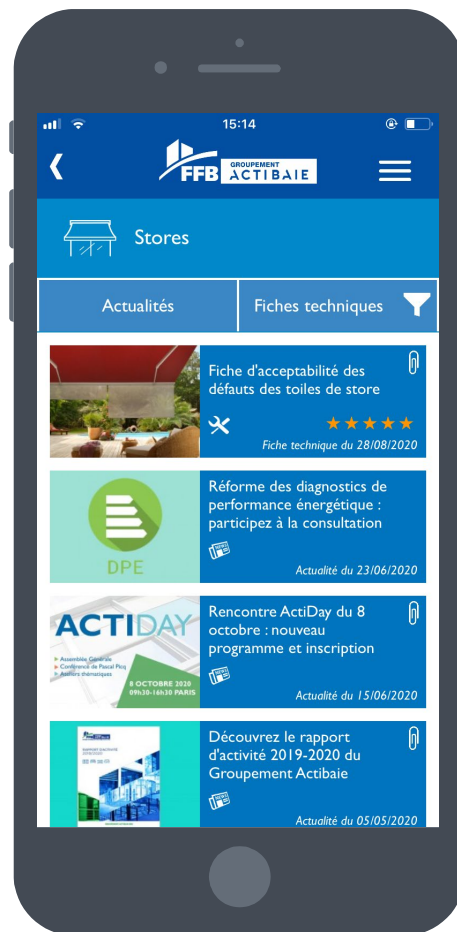
Retrouvez les dernières actualités du métier dans cette section

UN ESPACE POUR VOUS



Installateur/
mainteneur

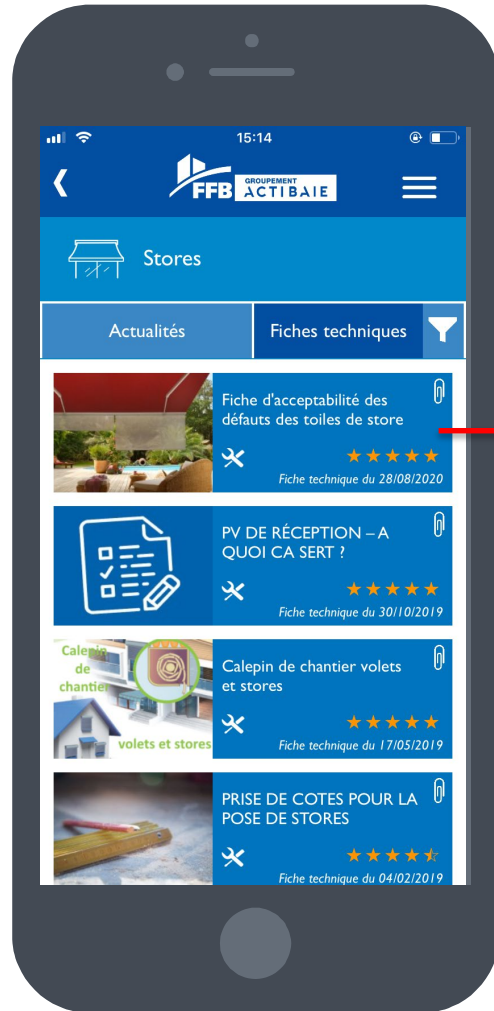
Retrouvez les fiches sur
l'installation, la qualité des
produits et les aspects thermiques



Technico-
commercial

Retrouvez les actualités du métier,
les exigences normatives et
réglementaires par produit

LES FICHES TECHNIQUES



Fiches techniques :

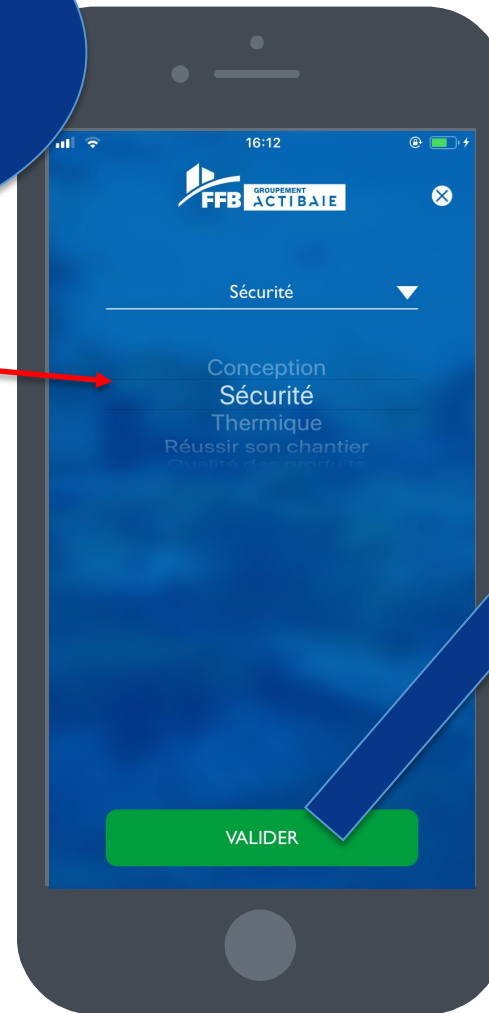
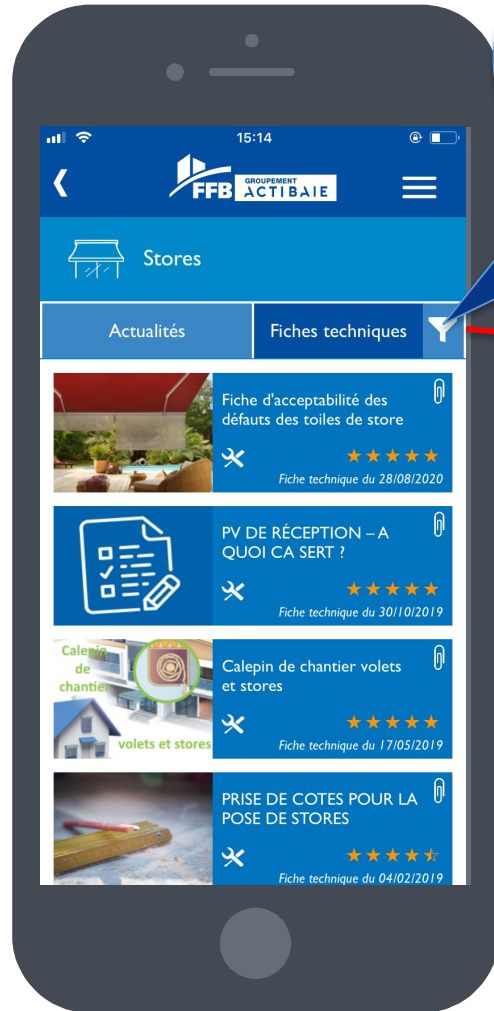
- Qualité
- Installation
- Thermique

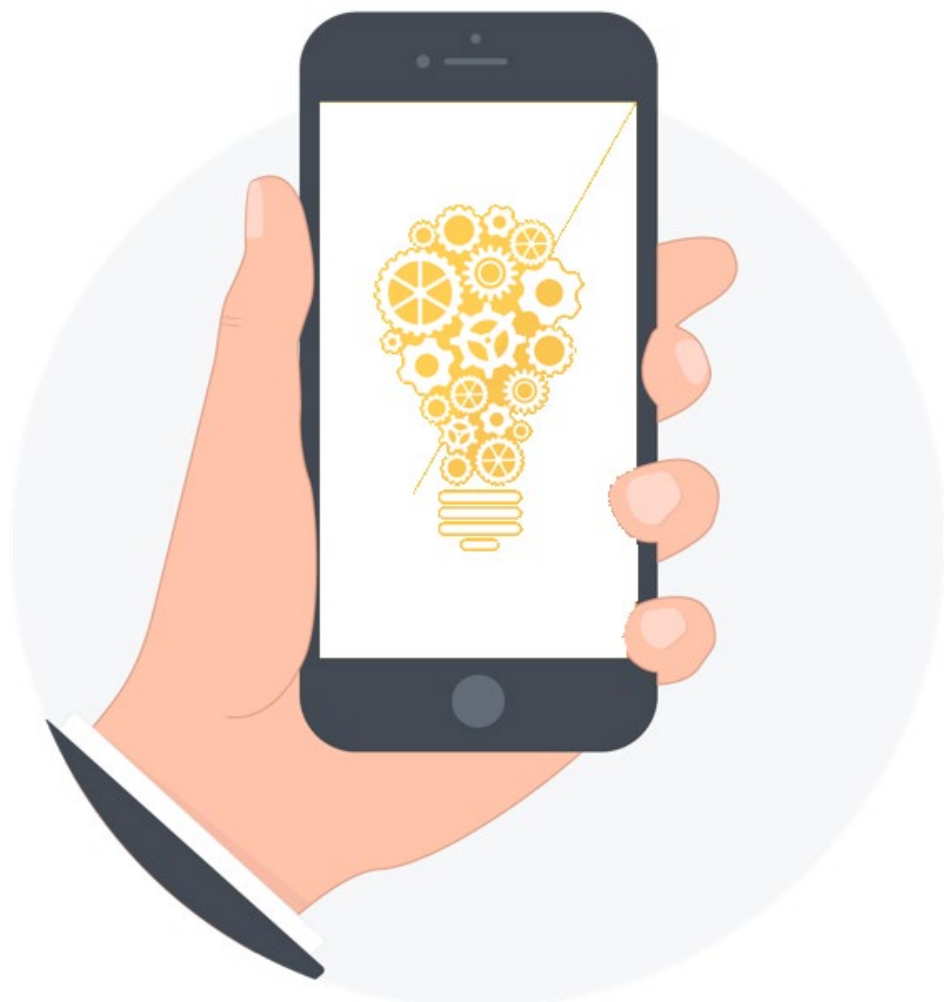
Téléchargez la
fiche pour
pouvoir agrandir
le texte.

Notez la
fiche !

LA FONCTION RECHERCHE

Utilisez ce bouton pour affiner votre recherche





Devenez acteurs de vos métiers avec le Groupement Actibaie !

